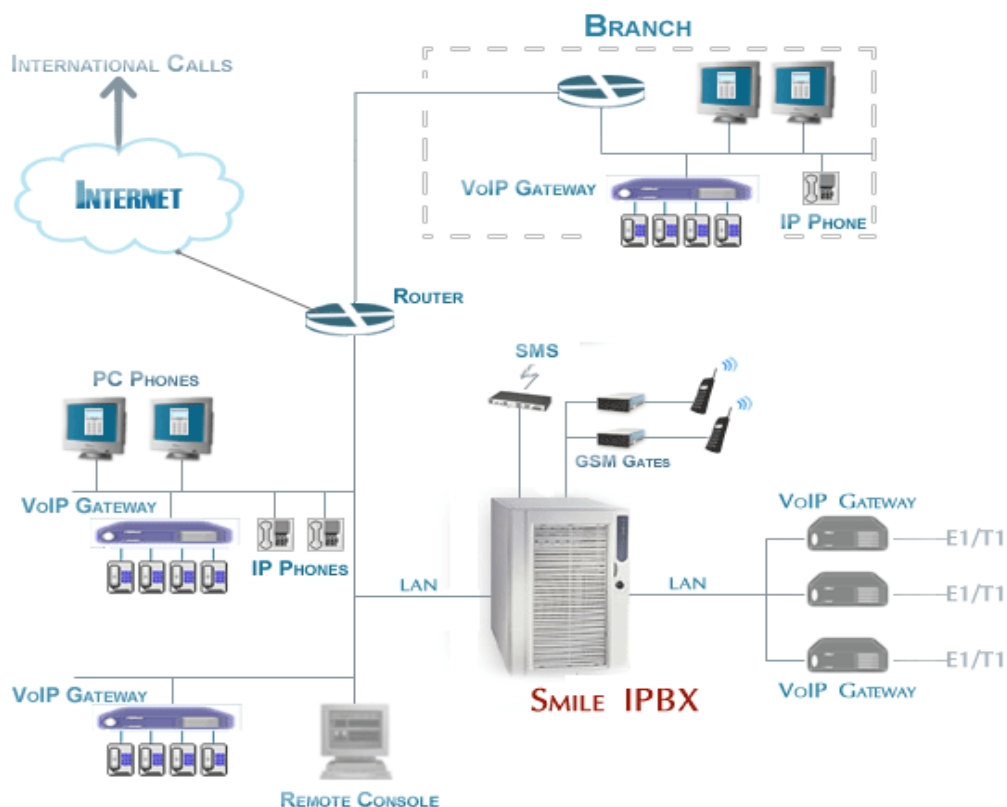


## О Smile IP PBX

Smile IP PBX позволяет создать распределенную корпоративную телефонную сеть любого масштаба с использованием стандартного оборудования различных производителей. Для подключения к телефонной сети общего пользования можно использовать любые VoIP шлюзы, поддерживающие стандарт SIP. В качестве абонентских терминалов могут использоваться обычные телефонные аппараты, подключенные через FXS/IP шлюзы, IP телефоны, а также ПК с установленным программным телефоном. Кроме этого, благодаря использованию стандартных протоколов, можно подключать GSM модемы, а так же VoIP шлюзы для GSM, DECT и других типов терминалов.



## Ключевые особенности Smile IP PBX

**Программируемая архитектура.** Настраиваемая программная архитектура позволяет реализовать любые конфигурации корпоративной телефонной сети. Сеть может включать в себя филиалы с общим или отдельными номерными планами, а также централизованным или локальным распределением ресурсов.

**Виртуальные телефонные номера.** Каждому сотруднику компании можно присвоить единый номер, по которому ему можно позвонить, независимо от его реального местонахождения. Вы можете также предоставить виртуальные номера своим клиентам, контрагентам и другим лицам, сделав их внутренними абонентами Вашей АТС.

**Интерактивная голосовая система.** Встроенный сервер интерактивных голосовых приложений (IVR) позволяет неограниченно расширять возможности Вашей системы.

**Функции колл-центра.** Smile IP PBX включает в себя встроенные возможности центра обслуживания вызовов, включая такие функции, как регистрация агентов, автоматическое распределение вызовов (ACD), очереди вызовов и «всплывающие окна».

**Запись разговоров.** В состав Smile IP PBX входит модуль записи разговоров, который позволяет выполнять полную или выборочную запись разговоров на коммутаторе.

**Использование существующей PBX.** Если Вы планируете переход на IP PBX, необязательно выбрасывать вашу старую добрую PBX – ее можно просто включить в новую систему в качестве периферийного оборудования.

**Рабочие места пользователей.** Smile IP PBX включает в себя несколько клиентских приложений для различных категорий сотрудников. Эти приложения могут стать основой эффективной технологии обслуживания вызовов в Вашей компании, а также быть дополнением к существующей CRM системе.

**Средства разработки приложений.** Средства разработки предоставляют Вам возможность самостоятельно расширять функциональность системы и интегрировать ее с бизнес процессами Вашей компании.

## Функциональные особенности Smile IP PBX

- Все функциональные возможности офисной АТС (удержание вызова, трансфер, конференция, парковка, ожидание на линии, перехват вызова, вторжение в разговор, мониторинг и т.д.).
- Организация и управление аудио конференциями с неограниченным количеством участников с помощью модуля селекторной связи.
- Высококачественная передача видео изображения при видео-звонках между пользователями Smile IP PBX, с поддержкой таких функций как перевод видео-звонка на другого абонента, постановка на удержание, а также соединение в конференцию.
- Расширение модуля селекторной связи, позволяет устанавливать многоточечную видеоконференцсвязь, создавая группы участников с возможностью управления ходом беседы.
- Функции переадресации вызовов в соответствии с определенными условиями (номер занят, не отвечает, безусловная переадресация).
- Создание групп и подгрупп номеров, в соответствии с организационной структурой предприятия. Установка для каждой группы таких функций, как перехват звонка, поиск свободного номера.
- Групповые профили – для каждой группы номеров можно установить набор доступных функций, а также ограничения и правила маршрутизации исходящих вызовов.
- Персональные профили для каждого номера (переадресация вызовов по различным условиям, установки запретов/разрешений для функций перехвата вызова, вторжения, мониторинга и других).
- Перемещаемые профили пользователей. Регистрируясь на любом номере телефона, пользователь использует возможности своего профиля для управления вызовами.
- Виртуальные телефонные номера. С помощью виртуальных номеров можно включить в PBX номера телефонов из внешних сетей, создавая виртуальную телефонную сеть.
- Функции небольшого центра обслуживания вызовов. Можно создавать группы, с распределением входящих вызовов по различным алгоритмам. Для каждой группы поддерживаются такие возможности, как регистрация, формирование очереди, перехват звонка и другие.

## Полный перечень функций Smile IP PBX

Features
<b>General Phone System Features</b>
Automatic Call Distribution (ACD)
Auto Attendant
Call Hold
Call Splitting
Call Transfer: Blind/ Supervised/Redirect/Voicemail
Call Forwarding: Busy/ No Answer/ Unavailable/ Unconditional
Conference Call
Call Return
Call Routing
Call Waiting
Caller ID Restriction
Call Parking
Call Retrieval
Call Monitoring
Call Pickup/ Direct Pickup/ Group Pickup
Call Barge-In (Executive Busy Override)
Caller ID
Call Hunting
Call Queuing
Call Recording
Call Coverage
Click to Call
Do not disturb (DND)
Direct Inward System Access (DISA)
Follow Me
Hot Desking
Music On Hold
SIP Forking
Roaming Extensions
Video Calls
Video Call Transfer
Video Call Hold
Video Conference
Voice Mail
<b>Supervising Features</b>
Executive Busy Override
Call Monitoring
DND Override
Hurry-up Transfer
Conference Groups
<b>Administrator Features</b>
Cost Route Restriction
Outside Call Barring
Configuration wizard

IVR Supportability
Scheduler
Incoming/Out coming Call Routing
Phone Profiles
Real Time System Status
<b><i>Softphone availability</i></b>
Smile IPBX Phone
Smile IPBX Supervisor
Smile IPBX Companion
<b><i>Groups</i></b>
Phone Groups
ICD Groups
Hunting Groups
Pickup Groups
CLI Groups
Users Groups
<b><i>Devices Compatibility</i></b>
Support SIP Hardware Phones
Support Software Phones
Support Leading SIP/VoIP Providers
SIP Trunking Support

### Минимальные конфигурации для сервера

Кол-во портов коммутатора	Процессор	RAM (GB)
60	Intel Core2 Duo 2,8 GHz	2
120	Intel Core2 Quad 2,4 GHz	4
240	Intel Xeon 3300 2,8 GHz	4
600	Intel Xeon 5500 2,66 GHz	8
1500	2 x Intel Xeon 5500 3,2 MHz	16

### Минимальные конфигурации для рабочей станции

- Процессор Intel Celeron / Intel Atom 330 / AMD Sempron
- RAM 2 GB
- Звуковая карта

### Операционные системы

- Windows Server 2003/2008 / Windows XP / Windows 7
- Linux RedHat / SuSe / Ubuntu / CentOS

### База данных

Microsoft SQL / Oracle / MySQL / PostgreSQL (а также любая СУБД с поддержкой стандартного SQL)

### Оборудование VoIP

- SIP (RFC 3261)